

# Внедрение инновационного ПО – залог эффективности компании

■ НТЦ «Конструктор» – коллектив специалистов, который успешно решает задачи системной интеграции САПР, PDM/PLM, ГИС, лицензирования программного обеспечения, а также предоставляет полный спектр IT-услуг: техническую поддержку, внедрение, консалтинг, обучение и повышение квалификации. За плечами НТЦ «Конструктор» более 20 лет работы в САПР-индустрии, разработки практических решений для проектных предприятий гидро- и атомной энергетики, добывающей и строительной отраслей, машиностроения и дорожного строительства.

## Умные системы

САПР – система автоматизации проектных работ – программный пакет, предназначенный для создания чертежей, конструкторской и технологической документации, 3D-моделей. Программисты НТЦ «Конструктор» оказывают полный спектр услуг по адаптации и настройке программного обеспечения, исходя из установленных на предприятии стандартов и требований к выходной и проектной документации. Для этого они проводят на нем комплексное обследование, включающее целый ряд аспектов.

PDM – система управления инженерно-техническими данными об объектах, которые необходимы на разных стадиях производства, проектирования и строительства, а также для поддержки эксплуатации. PLM – система управления жизненным циклом объектов. Информация об объекте, содержащаяся в PLM-системе, является цифровым макетом этого объекта.

ГИС – геоинформационная система, объединяющая сведения об объектах, их расположении и связи между собой в пространстве; технология, предоставляющая мощные средства и инструменты для анализа и управления информацией. Специалисты НТЦ «Конструктор» используют весь свой опыт и квалификацию для эффективного использования системы в бизнесе своих заказчиков.

## Успешный опыт

В 2012 году НТЦ «Конструктор» начал работу по развитию проекта ГИС для ОАО «Сибирьгазсервис». Благодаря web-решениям на базе Autodesk Infrastructure Map Server, всем клиентам «Сибирьгазсервиса» был обеспечен доступ к ГИС компании через web-браузер, установленный на каждом локальном рабочем месте. Система представляет собой программный комплекс, состоящий из централизованного хранилища данных на базе Oracle, web-портала с авторизацией, администрированием

прав доступа и контента, адаптированного рабочего места на базе AutoCAD Map 3D и специализированных модулей.

**Модуль «Работа с объектом»** – для работы с объектом, отображаемым на карте, в состав которого может входить произвольное число других объектов, имеющих иерархическую связь. В данном контексте под объектом подразумевается газопровод, состоящий из различных элементов: труб, сегментов, задвижек, клапанов и т. д.

**Модуль «Локализация аварии»** – для расчета сценария ликвидации аварии. С его помощью определяется место повреждения газопровода, затем – ближайшие линейные задвижки, которые необходимо закрыть для изоляции места аварии, указывается список и число отключенных промышленных и бытовых потребителей, участков газопроводов.

**Модуль «Редактор геометрии»** дает возможность добавлять и рисовать точки, линии, полигоны на карте. Пользователь через web-интерфейс может добавлять на слои новые геометрические примитивы, которые сохраняются в базу данных и в дальнейшем отображаются на карте согласно описанию слоев, на которых они были расположены.

**Модуль «Поиск»** – для поиска объектов и элементов учета по атрибутивным полям через web-интерфейс. В результате формируется список найденных объектов с кратким описанием.

**Модуль «Электронный архив»** – для занесения сканированных документов в электронный архив, привязки фотографий и документов к каждому объекту карты. Документы можно классифицировать по категориям.

**Модуль «Администрирование»** подразумевает добавление/удаление учетных данных пользователей с предоставлением им необходимых прав по работе с ГИС.

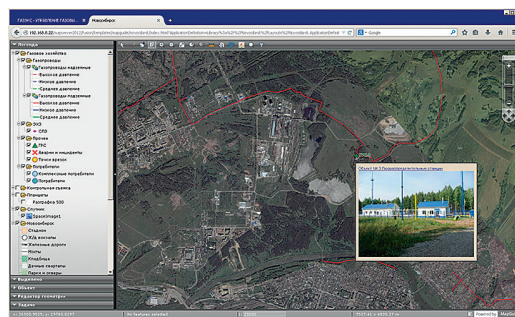
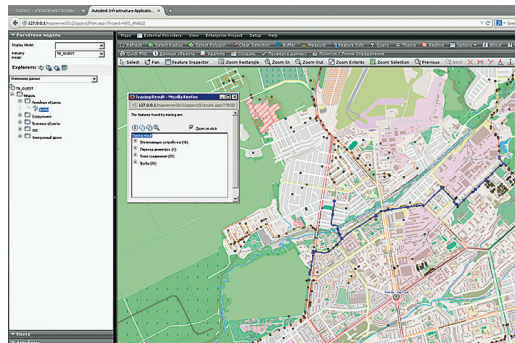
Благодаря активному участию сотрудников компании «Сибирьгазсервис» в реализации проекта, специалистам НТЦ «Конструктор» удалось реализовать все запланированные задачи. Компания с благодарностью отмеча-

Коллектив ООО «НТЦ Конструктор» от всей души поздравляет ОАО «Сибирьгазсервис» с профессиональным праздником – Днем нефтяной и газовой промышленности!

Значение работы «Сибирьгазсервиса» для Новосибирской области трудно переоценить. Более 45 лет эта компания исправно и стабильно работает на благо ее жителей, обеспечивая поступление газа в дома для их нужд. Мы рады, что нам довелось сотрудничать с коллективом «Сибирьгазсервиса» и что эта работа получилась эффективной, слаженной и успешной.

Желаем вам новых профессиональных успехов, процветания и надеемся на дальнейшее сотрудничество.

Коллектив ООО «НТЦ Конструктор»



ет терпение сотрудников «Сибирьгазсервиса» при внедрении системы в производство и их желание сделать ее удобной. ■

**ООО «НТЦ «Конструктор»**  
127473 Москва, ул. Краснопролетарская, 16,  
стр. 3, оф. 11  
Телефон: (495) 781-05-35  
E-mail: info@constructor.ru  
www.constructor.ru